

FAMILIENHAUS



Der Name ist Programm

Ein kompakter und durchdachter Hausentwurf für die ganze Familie, welcher alles für die Familie bietet. Neben großzügigem Wohn-Ess-Bereich mit Erker ist sogar noch an die Abstellkammer gedacht. Optimale Ausnutzung des Grundrisses schafft im Dachgeschoss eine gemütliche Atmosphäre und sogar ein Balkon ist von zwei Räumen zugänglich. Dieses Haus ist ein ideales Konzept für die Familie mit 1 - 2 Kindern.

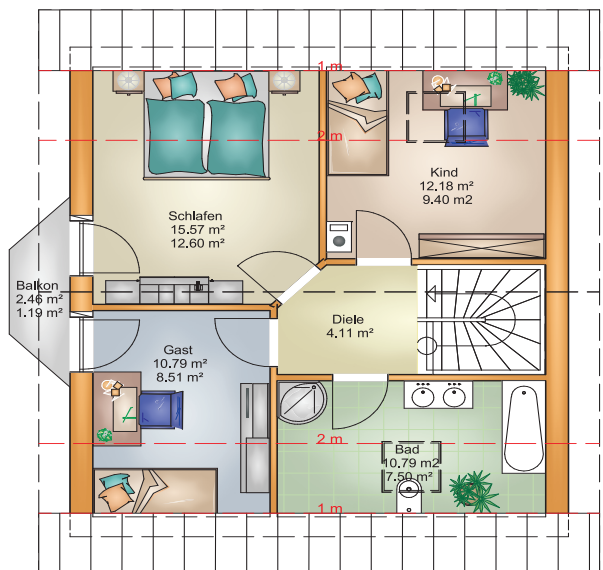
MH-MEIN HAUS BAUSYSTEME - Dr. Josef-Wirth-Str. 6 - 07570 Weida
Tel: 036603-40819 - Fax: 036603-46081 - Mobil: 0172-3626765
info@mein-haus-bausysteme.de - www.mein-haus-bausysteme.de

FAMILIENHAUS



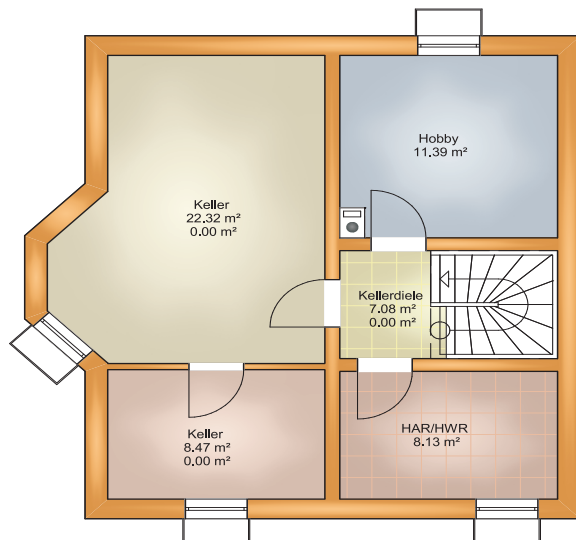
Das Erdgeschoss:

Wohnen/Essen	33,68 m ²
Küche	8,24 m ²
Diele	7,25 m ²
Abstellraum	1,73 m ²
WC	1,87 m ²
	<hr/>
	52,77 m ²



Das Dachgeschoss:

Dachneigung	38,00 °
Kniestock	0,75 m
Schlafen	12,60 m ²
Kind 1	9,40 m ²
Gast	8,51 m ²
Diele	4,11 m ²
Bad	7,50 m ²
Balkon	1,19 m ²
	<hr/>
	43,31 m ²



Das Kellergeschoss:

(optional)

HAR/HWR	8,13 m ²
Flur	7,08 m ²
Keller	22,32 m ²
Keller	11,39 m ²
Keller	8,47 m ²
	<hr/>
	57,39 m ²