

SEESCHLÖSSCHEN



Alles Außer Gewöhnlich

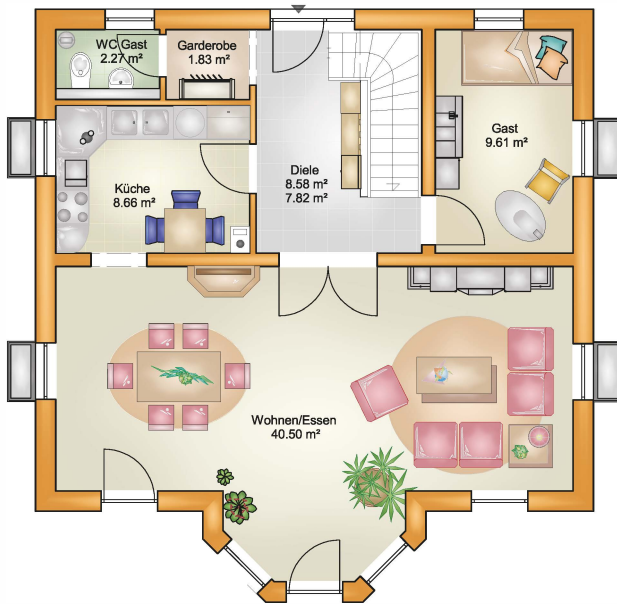
Verwirklichen Sie Ihre Träume und bringen Sie Individualität in Ihr Haus. Hier wird durch Stichbogenfenster und Klappläden in Verbindung mit einem originellem Dachkonzept ein wenig Schlosscharakter vermittelt. Ein lichtdurchfluteter Wohn-Ess-Bereich, erweitert durch den großen Erker, bestimmt den Charakter des Erdgeschosses. Im Dachgeschoss wurde die klassische Aufteilung um eine Galerie erweitert. Viel Platz im Einklang mit einem kompakten Hauskörper, so individuell Ihre Wünsche auch sein mögen.

MH-MEIN HAUS BAUSYSTEME - Dr. Josef-Wirth-Str. 6 - 07570 Weida

Tel: 036603-40819 - Fax: 036603-46081 - Mobil: 0172-3626765

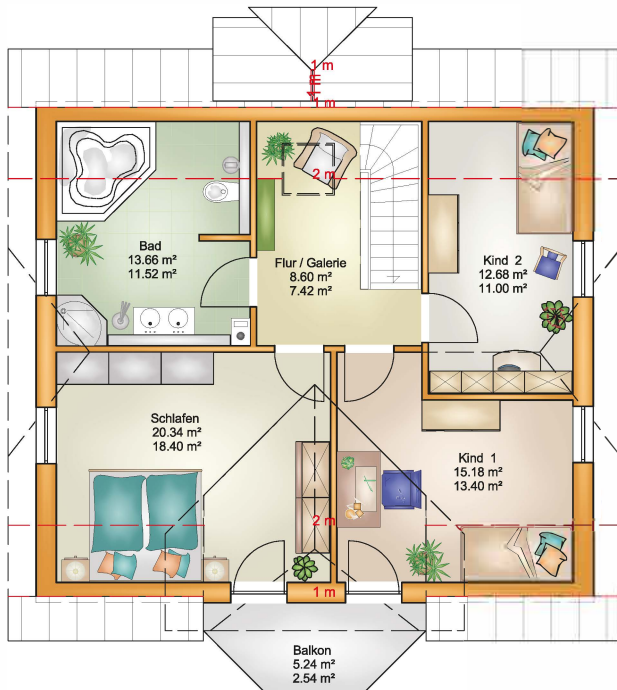
info@mein-haus-bausysteme.de - www.mein-haus-bausysteme.de

SEESCHLÖSSCHEN



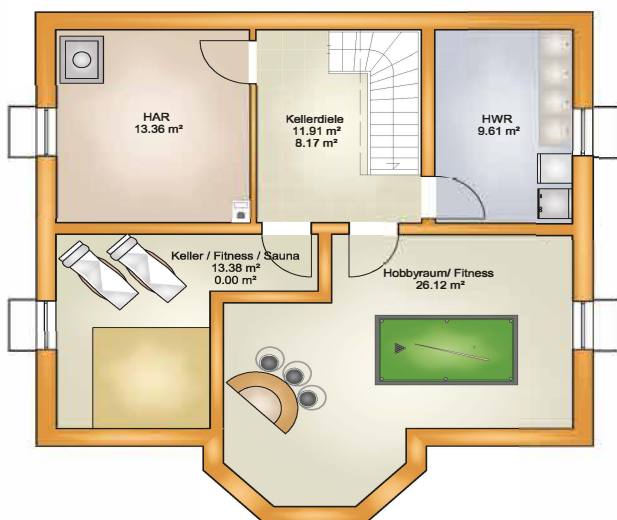
Das Erdgeschoss:

Wohnen/Essen	40,50 m ²
Küche	8,66 m ²
Garderobe	1,83 m ²
WC	2,27 m ²
Diele	7,82 m ²
Gast	9,61 m ²
	<u>70,69 m²</u>



Das Dachgeschoss:

Dachneigung	38,00 °
Kniestock	1,00 m
Schlafen	18,40 m ²
Flur/Galerie	7,42 m ²
Kind 1	13,40 m ²
Kind 2	11,00 m ²
Balkon	2,54 m ²
	<u>64,28 m²</u>



Das Kellergeschoss: (optional)

HAR	13,36 m ²
HWR	9,61 m ²
Kellerdiele	11,91 m ²
Keller / Fitness	13,38 m ²
Hobbyraum	29,12 m ²
	<u>77,38 m²</u>

MH-MEIN HAUS BAUSYSTEME - Dr. Josef-Wirth-Str. 6 - 07570 Weida

Tel: 036603-40819 - Fax: 036603-46081 - Mobil: 0172-3626765

info@mein-haus-bausysteme.de - www.mein-haus-bausysteme.de