

WALDHAUS

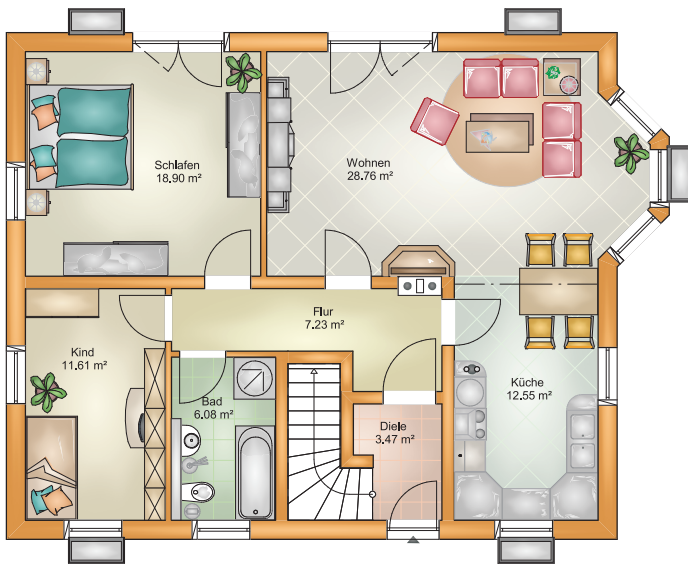


Das Geräumige mit Einliegerwohnung

Bei diesem Hausentwurf wurde der Wunsch nach gemeinsamen Leben unter einem Dach in den Mittelpunkt gerückt. Auf beiden Ebenen findet eine komplette Wohnung mit elegant geschnittenen Räumen Platz. Natürlich ist auch an einen Kamin gedacht und der Balkon ist ebenso vorhanden. Die große Gaube im Dachgeschoss sorgt für viel Licht.

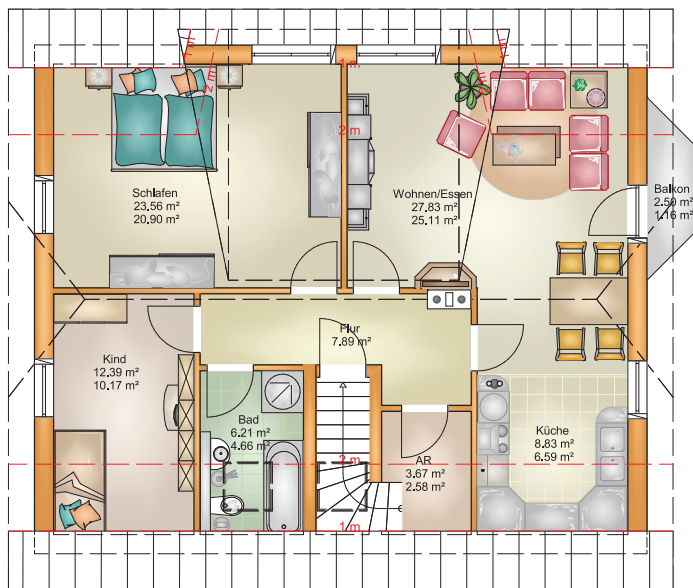
MH-MEIN HAUS BAUSYSTEME - Dr. Josef-Wirth-Str. 6 - 07570 Weida
Tel: 036603-40819 - Fax: 036603-46081 - Mobil: 0172-3626765
info@mein-haus-bausysteme.de - www.mein-haus-bausysteme.de

WALDHAUS



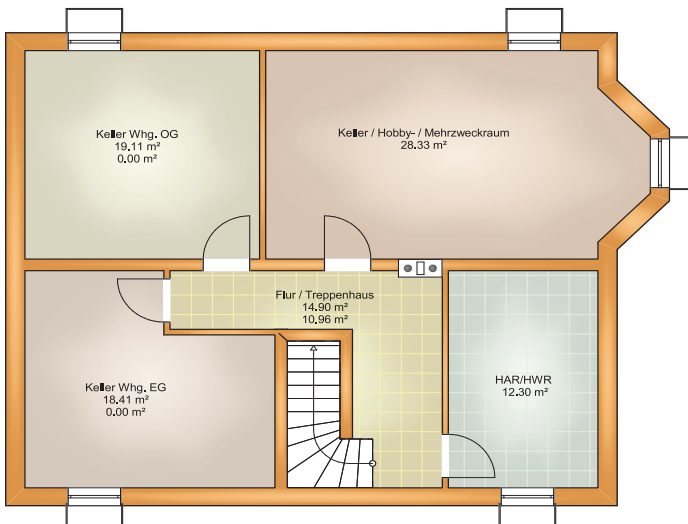
Das Erdgeschoss:

Wohnen	28,76 m ²
Küche	12,55 m ²
Schlafen	18,90 m ²
Kind	11,61 m ²
Bad	6,08 m ²
Flur	7,23 m ²
Diele	3,47 m ²
	<hr/>
	88,60 m ²



Das Dachgeschoss:

Dachneigung	38,00 °
Kniestock	0,75 m
Wohnen/Essen	25,11 m ²
Küche	6,59 m ²
Schlafen	20,90 m ²
Kind	10,17 m ²
Bad	4,66 m ²
Flur	7,89 m ²
Abstellraum	2,58 m ²
Balkon	1,16 m ²
	<hr/>
	79,06 m ²



Das Kellergeschoss:

(optional)

HAR/HWR	12,30 m ²
Keller/Hobbyraum	28,33 m ²
Flur	10,96 m ²
Keller Whg. EG	18,41 m ²
Keller Whg. DG	19,11 m ²
	<hr/>
	89,11 m ²